

# L'attuazione del Piano di Azione Locale L.e.a.d.e.r. II nel G.A.L. LEADER SIENA



**G.A.L.**  
**L.E.A.D.E.R. SIENA S.r.l.**

**IL GRUPPO DI AZIONE LOCALE**

**ZONA D'INTERVENTO**

Provincia di Siena.

Il territorio di intervento ha compreso i Comuni facenti parte dell'Ob.5/b della provincia di Siena, esclusa la zona del Chianti senese.

Le aree interessate dal P.A.L. sono state: Amiata Senese, Crete Senesi, Val d'Arbia, Val di Chiana senese, Val di Merse e Val d'Orcia.

I Comuni che hanno fatto parte della zona d'intervento sono: Abbadia S. Salvatore, Asciano, Buonconvento, Casole d'Elsa, Castiglione d'Orcia, Cetona, Chiusdino, Montalcino, Montepulciano, Monteroni d'Arbia, Monticiano, Murlo, Piancastagnaio, Pienza, Radicofani, Radicondoli, Rapolano Terme, S. Casciano dei Bagni, S. Giovanni d'Asso, S. Quirico d'Orcia, Sarteano, Sovicille, Torrita di Siena e Trequanda.

***SUPERFICIE***

La superficie totale del territorio è di 2.646,04 kmq.

***POPOLAZIONE.***

La popolazione totale del territorio è di 95.393 abitanti.

**STRUTTURA G.A.L.**

Il G.A.L. di riferimento è denominato "L.E.A.D.E.R. SIENA S.r.l." Società consortile a responsabilità limitata.

Sede legale: P.zza Cavour 2 - Montalcino  
Sede operativa: Via F. Hamman 98 - Abbadia S. Salvatore

***DATA DI COSTITUZIONE***

La società si è costituita in data 14.02.1996.

## **COMPOSIZIONE**

- Soggetti pubblici:
  - 1) Comunità Montana Amiata Zona I 2 - area senese;
  - 2) Comunità Montana del Cetona Zona T.
  
- Associazioni di categoria:
  - 1) CNA di Siena - Confederazione Nazionale Artigianato e Piccola Impresa;
  - 2) Confcooperative - Unione Provinciale di Siena;
  - 3) Confederazione Italiana Agricoltori Provinciale di Siena;
  - 4) Confederazione Nazionale Coltivatori Diretti - Federazione Provinciale di Siena.
  
- Soggetti privati:
  - 1) Amiata Marmi S.n.c. di Guasconi e Sabatini;
  - 2) Azienda Agraria Belsedere;
  - 3) Cooperativa Agricolo-Forestale "La Querce";
  - 4) Eurobic Toscana Sud - Centro Europeo d'Impresa e Innovazione S.r.l.;
  - 5) L.E.A.D.E.R. Toscana Sud Società Consortile a.r.l.;
  - 6) ARS Ambiente Ricerca e Sviluppo S.r.l.;
  - 7) Tenuta di Spineto S.a.s. di Nicola e Franco Tagliapietra;
  - 8) Urbani Tartufi S.n.c. di Paolo e Bruno Urbani;
  - 9) FGR S.r.l. Azienda Agricola.

## **C.D.A.**

- *Presidente*  
Lorenzo Avanzati
  
- *Vicepresidente*  
Marco Macchietti
  
- *Consiglieri:*  
Fabrizio Volpi  
Maria Elisabetta Cuccia  
Massimo Guasconi  
Luigi De Angelis  
Antonio Guerrini  
Giorgio Scheggi

## **CAPITALE SOCIALE**

Capitale sociale pubblico: Euro 15.493,71

Capitale sociale privato: Euro 12.756,49  
Totale Capitale Sociale: Euro 28.250,19

**ENTE PUBBLICO RESPONSABILE AMMINISTRATIVO E FINANZIARIO**

Comunità Montana Amiata Zona I 2 area senese, Via Grossetana 1 - 53025  
Piancastagnaio (SI), Tel.0577 787181/787168 - Fax 0577 787763.

**STRUTTURA GESTIONALE ED OPERATIVA**

- Direttore Tecnico Responsabile del Progetto: Dott. Marco Flori.
- Consulente Responsabile della Rendicontazione e Collaudo: P.I. Nazzareno Scussel
- Consulente Responsabile Amministrativo e Contabile: Dott. Antonio Guerrini
- Animatori dello Sviluppo Rurale: Dott.ssa Cristina Catani, Dott.ssa Ambra Ciacci
- Addetta Segreteria Generale e Finanziaria: Sig.na Silvia Nocci

*P.A.L.*

Investimento complessivo: € 8.992.602,87  
Contributo: € 5.248.590,38

Tutti i Bandi delle Azioni sono stati inviati a:

- Comuni Area G.A.L.
- Regione Toscana
- Provincia di Siena
- Associazioni di Categoria

Inoltre sono stati inseriti nel sito Internet della Comunità Montana Amiata Senese Zona I2: [www.cm-amiata.siena.it](http://www.cm-amiata.siena.it)

# MISURA 1 "ASSISTENZA TECNICA ALLO SVILUPPO RURALE"

## INTERVENTO 1 "COSTI GESTIONALI"

### DESCRIZIONE INTERVENTO

L'Intervento ha finanziato i costi per la gestione del progetto inerenti alle spese per il personale, arredi materiale informatico, spese gestionali e amministrative.

### FINANZIAMENTO APPROVATO

#### TABELLA FINANZIARIA

Quota stato	Feoga	Fers	Fse	Tot. Contributo	Quota privati	Altri Enti	Tot. Investimento
885.932.405	257.725.791	386.588.686	80.539.309	1.610.786.191			1.610.786.191

TOTALE	%	CONTRIBUTI PUBBLICI	%	ALTRI FONDI	%
1.610.786.191	100	1.610.786.191	100		0

Importo massimo per beneficiario: €.1.610.786.191  
Percentuale di contribuzione: 100%

#### VOCI DI SPESA

VOCI DI SPESA	UNITA'DI MISURA	Q.TA'	COSTO UNITARIO	SPESA PREVISTA
Personale senior	Gg	1.459	500.000	729.668.033
Personale junior	Gg	2.481	200.000	496.303.511
Costi societari	A corpo	5 anni		308.814.647
Affitti e utenze	A corpo	5 anni		76.000.000
<b>TOTALE</b>				<b>1.610.786.191</b>

COLLEGAMENTO E PROPEDEUTICITA' CON ALTRE AZIONI:  
L'azione si collega ed è propedeutica a tutte le altre azioni del PAL.

#### INDICATORI FISICI E LORO UNITA' DI MISURA:

Collaboratori n. 3  
Animatori coinvolti n. 5  
Sedi GAL n. 1

Aggiudicazione diretta tramite Delibera del Consiglio di Amministrazione alla SOCIETA' LEADER SIENA S.r.l.

# MISURA 1 "ASSISTENZA TECNICA ALLO SVILUPPO RURALE"

## INTERVENTO 26 "COSTI STESURA PAL"

### DESCRIZIONE INTERVENTO

L'Intervento ha finanziato i costi per la realizzazione del progetto, la progettazione e la riprogrammazione del PAL.

### FINANZIAMENTO APPROVATO

#### TABELLA FINANZIARIA

Quota stato	Feoga	Fers	Fse	Tot. Contributo	Quota privati	Altri Enti	Tot. Investimento
45.650.000	13.280.000	19.920.000	4.150.000	83.000.000			83.000.000

TOTALE	%	CONTRIBUTI PUBBLICI	%	ALTRI FONDI	%
83.000.000	100	83.000.000	100		0

Importo massimo per beneficiario: £.83.000.000

Percentuale di contribuzione: 100%

#### VOCI DI SPESA

VOCI DI SPESA	UNITA'DI MISURA	Q.TA'	COSTO UNITARIO	SPESA PREVISTA
Progettazione e stesura PAL	N	1	83.000.000	83.000.000
<b>TOTALE</b>				<b>83.000.000</b>

#### COLLEGAMENTO E PROPEDEUTICITA' CON ALTRE AZIONI:

L'intervento è propedeutico a tutte le misure e azioni previste dal PAL.

#### INDICATORI FISICI E LORO UNITA' DI MISURA:

Progetto PAL n.1

Aggiudicazione diretta tramite Delibera del Consiglio di Amministrazione alla SOCIETA' LEADER SIENA S.r.l.

## MISURA 2 “QUALIFICAZIONE DELLE RISORSE UMANE”

### INTERVENTO 2 “CORSO DI FORMAZIONE PER ANIMATORI”

#### DESCRIZIONE INTERVENTO

L'Intervento ha finanziato un corso di formazione professionale rivolto a 4 animatori del GAL e mirato ad addestrarli alla valutazione dei bisogni e delle potenzialità dell'area.

#### FINANZIAMENTO APPROVATO

##### TABELLA FINANZIARIA

Quota stato	Feoga	Fers	Fse	Tot. Contributo	Quota privati	Altri Enti	Tot. Investimento
51.486.600			42.125.400	93.612.000			93.612.000

TOTALE	%	CONTRIBUTI PUBBLICI	%	ALTRI FONDI	%
93.612.000	100	93.612.000	100		0

Importo massimo per beneficiario: £. 93.612.000  
Percentuale di contribuzione: 100%

#### VOCI DI SPESA

VOCI DI SPESA	UNITA'DI MISURA	Q.TA'	COSTO UNITARIO	SPESA PREVISTA
Corsi di formazione	N	1	93.612.000	93.612.000
<b>TOTALE</b>				<b>93.612.000</b>

#### COLLEGAMENTO E PROPEDEUTICITA' CON ALTRE AZIONI:

Gli aiuti previsti in questo intervento sono di supporto alle azioni previste nelle Misure 3, 4, 5 e 6.

#### INDICATORI FISICI E LORO UNITA' DI MISURA:

Corsi di formazione attivati n. 1  
Persone formate n. 4

Aggiudicazione diretta tramite Delibera del Consiglio di Amministrazione all'ARSIA.

Corso concluso in data 15 dicembre 1998.

Le spese sostenute per la realizzazione del corso sono di L. 93.612.000 anziché 120.000.000 come previsto inizialmente nella scheda di intervento; di conseguenza la differenza di L. 26.388.000 è stata assegnata all'intervento 25 “Aiuti all'occupazione”.

## MISURA 2 “QUALIFICAZIONE DELLE RISORSE UMANE”

### INTERVENTO 25 “AIUTI ALL'OCCUPAZIONE”

#### DESCRIZIONE INTERVENTO

L'intervento ha previsto:

- aiuti all'occupazione incentivanti le imprese già esistenti all'assunzione di lavoratori con contratti a tempo indeterminato o alla trasformazione di contratti a termine, di apprendistato e di C.F.L. in contratti a tempo indeterminato;
- contributi forfetari ai lavoratori in/disoccupati in analogia con gli aiuti alle assunzioni, che costituiscono nuove imprese o che intraprendono attività autonome;
- contributi in conto salari erogati a soggetti che promuovono o avviano lavori socialmente utili finalizzati alla creazione di nuove attività o all'inserimento lavorativo stabile a favore dei lavoratori in/disoccupati;
- contributi limitati nel tempo (Max 2 anni) per l'incentivazione all'utilizzo di servizi e prodotti forniti alle nuove imprese o alle imprese che occupano persone in stato di in/disoccupazione.



#### FINANZIAMENTO APPROVATO

##### Tabella Finanziaria

Quota stato	Feoga	Fers	Fse	Tot. Contributo	Quota privati	Altri Enti	Tot. Investimento
829.350.937			678.559.858	1.507.910.795			3.015.821.591

TOTALE	%	CONTRIBUTI PUBBLICI	%	ALTRI FONDI	%
3.015.821.591	100	1.507.910.795	50	1.507.910.796	50

Importo massimo per beneficiario: £. 26.600.000
Percentuale di contribuzione: 50%

#### VOCI DI SPESA

VOCI DI SPESA	UNITA'DI MISURA	Q.TA'	COSTO UNITARIO	SPESA PREVISTA
Persone avviate al lavoro	N	113	26.600.000	3.015.821.591
<b>TOTALE</b>				<b>3.015.821.591</b>



**COLLEGAMENTO E PROPEDEUTICITA' CON ALTRE AZIONI:**

Gli aiuti previsti in questo intervento sono di supporto alle azioni previste nelle Misure 3, 4, 5 e 6.

**INDICATORI FISICI E LORO UNITA' DI MISURA:**

Persone avviate al lavoro n. 113



Bandi pubblicati e affissi in tutti i Comuni della zona GAL, inviati all'Amministrazione Provinciale, alla Regione Toscana e a tutte le Associazioni di Categoria in data 1 febbraio 1999.

## MISURA 3 “CREAZIONE E GESTIONE DELL’INFORMAZIONE TERRITORIALE”

### INTERVENTO 3 “RETE E DATABASE”

#### DESCRIZIONE INTERVENTO

L’obiettivo è stato quello di realizzare un sistema informativo in grado di contenere notizie ed informazioni precise e dettagliate su tutti gli aspetti dell’area: cultura, storia e territorio, tradizioni, eventi, strutture ricettive, ecc. L’intervento ha previsto:

- a) allestimento di un data base costantemente aggiornato delle strutture operative turistiche e non, degli eventi, dei CD ROM divulgativi della qualità dell’area, dei siti archeologici, storici e naturalistici, dei percorsi e dei pacchetti di offerta;
- b) archiviazione informatica di documenti di valore culturale, storico ed amministrativo;
- c) creazione di una rete informatica che comprenda anche la teleprenotazione e che possa dare all’ospite la possibilità di elaborare percorsi tematici personalizzati.

#### FINANZIAMENTO APPROVATO

##### Tabella Finanziaria

Quota stato	Feoga	Fers	Fse	Tot. Contributo	Quota privati	Altri Enti	Tot. Investimento
133.402.500		109.147.500		242.550.000		207.450.000	450.000.000

TOTALE	%	CONTRIBUTI PUBBLICI	%	ALTRI FONDI	%
450.000.000	100	242.550.000	53.9	207.450.000	46.1

Importo massimo per beneficiario: £.450.000.000 Percentuale di contribuzione: 53.9%
--

#### VOCI DI SPESA

VOCI DI SPESA	UNITA’DI MISURA	Q.TA’	COSTO UNITARIO	SPESA PREVISTA
Banche dati acquisite	N	4	50.000.000	200.000.000
Terminali informatici	N	1	150.000.000	150.000.000
Studi	N	1	100.000.000	100.000.000
<b>TOTALE</b>				<b>450.000.000</b>

#### COLLEGAMENTO E PROPEDEUTICITA’ CON ALTRE AZIONI:

L’azione, mirata all’informazione globale del territorio del PAL, si collega ed è propedeutica alle azioni 3, 4, 5 e 6.

INDICATORI FISICI E LORO UNITA' DI MISURA	
---	--

Banche dati acquisite	n. 4
Terminali Informatici	n. 1
Studi	n. 1

Bandi pubblicati e affissi in tutti i Comuni della zona GAL, inviati all'Amministrazione Provinciale, alla Regione Toscana e a tutte le Associazioni di Categoria in data 1 giugno 1998.

## MISURA 3 “CREAZIONE E GESTIONE DELL’INFORMAZIONE TERRITORIALE”

### INTERVENTO 4 “INFORMAZIONE E COMMERCIALIZZAZIONE”

#### DESCRIZIONE INTERVENTO

L'intervento ha finanziato l'acquisto di attrezzature per la realizzazione di centri di informazione ed assistenza all'ospite, integrati con la promozione e la commercializzazione dei prodotti turistici, artigianali ed agroalimentari, in cui la qualità dell'informazione e dell'assistenza sia il veicolo promozionale che permette i ritorni cui è legata la fattibilità dell'intervento stesso. Verranno utilizzate strutture già esistenti, quali quelle disponibili presso EE.LL. ed associazioni.

#### FINANZIAMENTO APPROVATO

##### Tabella Finanziaria

Quota stato	Feoga	Fers	Fse	Tot. Contributo	Quota privati	Altri Enti	Tot. Investimento
82.458.735		67.466.238		149.924.973	149.924.973		299.849.946

TOTALE	%	CONTRIBUTI PUBBLICI	%	ALTRI FONDI	%
299.849.946	100	149.924.973	50	149.924.973	50

Importo massimo per beneficiario: £.299.849.946  
Percentuale di contribuzione: 50%

#### VOCI DI SPESA

VOCI DI SPESA	UNITA'DI MISURA	Q.TA'	COSTO UNITARIO	SPESA PREVISTA
Acquisto Materiale e Attrezzature Informatiche	n	15	19.989.995	299.849.946
<b>TOTALE</b>				<b>299.849.946</b>

#### COLLEGAMENTO E PROPEDEUTICITA' CON ALTRE AZIONI:

Il presente intervento, come strumento di sintesi delle potenzialità dell'azienda territoriale, presuppone il contributo informativo relativo alle attività previste nelle misure 3, 4, 5 e 6.

#### INDICATORI FISICI E LORO UNITA' DI MISURA

Sportelli informativi n. 15

Bandi pubblicati e affissi in tutti i Comuni della zona GAL, inviati all'Amministrazione Provinciale, alla Regione Toscana e a tutte le Associazioni di Categoria in data 1 giugno 1998.

## MISURA 3 “CREAZIONE E GESTIONE DELL’INFORMAZIONE TERRITORIALE”

### INTERVENTO 5 “PRODOTTI MULTIMEDIALI E AUDIOVISIVI CD ROM”

#### DESCRIZIONE INTERVENTO

L'intervento ha previsto il contributo alla realizzazione di un pacchetto di prodotti cartacei, multimediali ed audiovisivi per l'informazione turistica: itinerari tematici, percorsi storici, musei, aree di interesse storico ed archeologico, notizie riguardanti i settori agricolo, artigianale ed ambientale.



#### FINANZIAMENTO APPROVATO

##### Tabella Finanziaria

Quota stato	Feoga	Fers	Fse	Tot. Contributo	Quota privati	Altri Enti	Tot. Investimento
116.260.959		95.122.602		211.383.561	180.793.732		392.177.293

TOTALE	%	CONTRIBUTI PUBBLICI	%	ALTRI FONDI	%
392.177.293	100	211.383.561	53.9	180.793.732	46.1

Importo massimo per beneficiario: £.392.177.293  
 Percentuale di contribuzione: 53.9%

#### VOCI DI SPESA

VOCI DI SPESA	UNITA'DI MISURA	Q.TA'	COSTO UNITARIO	SPESA PREVISTA
Studio e Realizzazione di CD.ROM informativi	n	10	39.217.730	392.177.293
<b>TOTALE</b>				<b>392.177.293</b>

#### COLLEGAMENTO E PROPEDEUTICITA' CON ALTRE AZIONI:

Il presente intervento, come strumento di sintesi delle potenzialità dell'azienda territoriale, presuppone il contributo informativo relativo alle attività previste nelle misure 3, 4, 5 e 6. La realizzazione di questo intervento potrà fornire un importante supporto per tutte le altre azioni previste dal programma.

#### INDICATORI FISICI E LORO UNITA' DI MISURA

Materiale informativo n. 10



Bandi pubblicati e affissi in tutti i Comuni della zona GAL, inviati all'Amministrazione Provinciale, alla Regione Toscana e a tutte le Associazioni di Categoria in data 1 giugno 1998.

## MISURA 3 “CREAZIONE E GESTIONE DELL’INFORMAZIONE TERRITORIALE”

### INTERVENTO 23 “CENTRI INFORMAZIONE INTEGRATI”

#### DESCRIZIONE INTERVENTO

L’intervento ha finanziato la creazione di centri di informazione al pubblico, compresi gli acquisti dell’attrezzatura idonea a questo servizio. Possono essere localizzati negli uffici pubblici esistenti nei centri minori e borghi rurali, nelle strutture pubbliche del territorio anche per la realizzazione dello sportello unico alle utenze.

#### FINANZIAMENTO APPROVATO

Tabella Finanziaria

Quota stato	Feoga	Fers	Fse	Tot. Contributo	Quota privati	Altri Enti	Tot. Investimento
267.311.000		218.709.000		486.020.000		393.980.000	880.000.000

TOTALE	%	CONTRIBUTI PUBBLICI	%	ALTRI FONDI	%
880.000.000	100	486.020.000	55.2	393.980.000	44.8

Importo massimo per beneficiario: £.160.000.000 Percentuale di contribuzione: 55.2%
--

#### VOCI DI SPESA

VOCI DI SPESA	UNITA’DI MISURA	Q.TA’	COSTO UNITARIO	SPESA PREVISTA
Acquisto attrezzature informatiche e arredi	n	21	17.795.340	373.702.124
Costi di collegamenti informatici	n	15	13.991.145	209.867.196
Costi per servizi di Implementazione e Aggiornamento dati 14 mesi.	q	9	32.936.740	296.430.680
<b>TOTALE</b>				<b>880.000.000</b>

COLLEGAMENTO E PROPEDEUTICITA’ CON ALTRE AZIONI: L’intervento si collega con l’azioni previste nelle misure 3, 4, 5 e 6.
---

INDICATORI FISICI E LORO UNITA’ DI MISURA: Sportelli informativi n. 21
---



Approvata la graduatoria dei Beneficiari da parte del C.d.A. della Società LEADER SIENA S.r.l. in data 14/09/99.

## MISURA 3 “CREAZIONE E GESTIONE DELL’INFORMAZIONE TERRITORIALE”

### INTERVENTO 6 “CIRCUITO EVENTI SIGNIFICATIVI”

#### DESCRIZIONE INTERVENTO

L’Intervento ha avuto lo scopo di far conoscere ed incrementare le iniziative e le manifestazioni culturali presenti nell’area, realizzando anche un loro coordinamento allo scopo di renderle maggiormente fruibili al pubblico e si è articolato di seguito:

- a) finanziamento e promozione degli eventi culturali attuali e sostegno finanziario per la progettazione e l’allestimento di iniziative come manifestazioni sportive all’aria aperta (Trekking, mountain bike, orientiring, ecc.);
- b) finanziamento e promozione di un’azione di coordinamento degli eventi che permetta una loro razionale distribuzione nel tempo e lo scambio di manifestazioni tra località diverse;
- c) contributo per un coordinamento sinergico del circuito degli eventi con altre manifestazioni quali mostre, fiere e convegni



#### FINANZIAMENTO APPROVATO PER ENTI PUBBLICI

##### Tabella Finanziaria

Quota stato	Feoga	Fers	Fse	Tot. Contributo	Quota privati	Altri Enti	Tot. Investimento
230.448.745		188.548.974		418.997.719	341.646.055		760.643.774

TOTALE	%	CONTRIBUTI PUBBLICI	%	ALTRI FONDI	%
760.643.774.	100	418.997.719	55	341.646.055	45

Importo massimo per beneficiario: £.94.000.000
Percentuale di contribuzione: 55%

#### VOCI DI SPESA

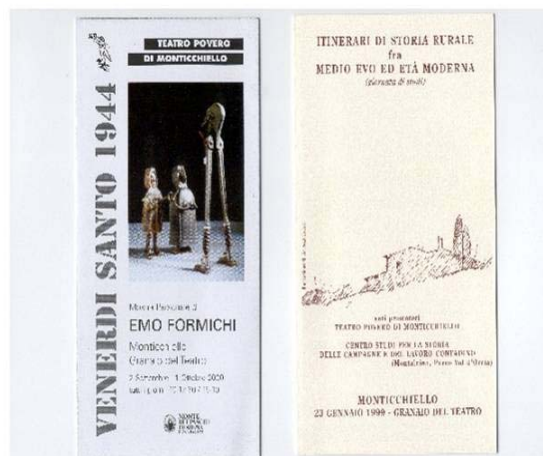
VOCI DI SPESA	UNITA’DI MISURA	Q.TA’	COSTO UNITARIO	SPESA PREVISTA
Organizzazione manifestazioni	N	37	15.009.020	540.324.761
Costi per spettacoli	N	27	6.004.670	162.126.090
Rimborsi spese	N	27	2.155.295	58.192.923
<b>TOTALE</b>				<b>760.643.774</b>

COLLEGAMENTO E PROPEDEUTICITA' CON ALTRE AZIONI:  
Il presente intervento, si collega alle attività previste nelle misure 3, 5 e 6.

INDICATORI FISICI E LORO UNITA' DI MISURA:  
Manifestazioni n.37

### FINANZIAMENTO APPROVATO PER PRIVATI

Parte dell'Intervento è stato assegnato per aggiudicazione diretta tramite Delibere del Consiglio di Amministrazione del 26 ottobre e del 27 novembre 1998. Il resto è stato assegnato tramite Bandi pubblicati e affissi in tutti i Comuni della zona GAL, inviati all'Amministrazione Provinciale, alla Regione Toscana e a tutte le Associazioni di Categoria in data 1 febbraio 1999.



## MISURA 3 “CREAZIONE E GESTIONE DELL’INFORMAZIONE TERRITORIALE”

### INTERVENTO 6b “CIRCUITO EVENTI SIGNIFICATIVI”

#### DESCRIZIONE INTERVENTO

L’Intervento ha avuto lo scopo di far conoscere ed incrementare le iniziative e le manifestazioni culturali presenti nell’area, realizzando anche un loro coordinamento con l’obiettivo di renderle maggiormente fruibili al pubblico e si è articolato di seguito:

- d) finanziamento e promozione degli eventi culturali attuali e sostegno finanziario per la progettazione e l’allestimento di iniziative come manifestazioni sportive all’aria aperta (Trekking, mountain bike, orientiring, ecc.);
- e) finanziamento e promozione di un’azione di coordinamento degli eventi che permetta una loro razionale distribuzione nel tempo e lo scambio di manifestazioni tra località diverse;
- f) contributo per un coordinamento sinergico del circuito degli eventi con altre manifestazioni quali mostre, fiere e convegni



ABBAZIA DI SPINETO  
1999

Materiale e tecnica: bandiera trasparente, colori ad olio, acrilici, collage, frottage su carta giapponese fatta a mano  
Dimensioni: 46x186 cm

ABBAZIA DI SPINETO  
1999

Material and technique transparent flag oil, acrylic, collage, frottage on hand-made Japanese paper  
Dimensioni: 46x186 cm

#### FINANZIAMENTO APPROVATO PER PRIVATI

##### Tabella Finanziaria

Quota stato	Feoga	Fers	Fse	Tot. Contributo	Quota privati	Altri Enti	Tot. Investimento
291.417.007		238.432.096		529.849.103	529.849.103		1.059.698.206

TOTALE	%	CONTRIBUTI PUBBLICI	%	ALTRI FONDI	%
1.059.698.206	100	529.849.103	50	529.849.103	50

Importo massimo per beneficiario: £.88.000.000
Percentuale di contribuzione: 50%

#### VOCI DI SPESA

VOCI DI SPESA	UNITA’DI MISURA	Q.TA’	COSTO UNITARIO	SPESA PREVISTA
Organizzazione manifestazioni	N	36	21.054.865	757.975.098
Costi per	N	33	8.587.890	283.400.308

spettacoli				
Rimborsi spese	N	33	555.235	18.322.800
<b>TOTALE</b>				<b>1.059.698.206</b>

**COLLEGAMENTO E PROPEDEUTICITA' CON ALTRE AZIONI:**

Il presente intervento, si collega alle attività previste nelle misure 3, 5 e 6.

**INDICATORI FISICI E LORO UNITA' DI MISURA:**

Manifestazioni n.36

Parte dell'Intervento è stato assegnato per aggiudicazione diretta tramite Delibere del Consiglio di Amministrazione del 26 ottobre e del 27 novembre 1998. Il resto è stato assegnato tramite Bandi pubblicati e affissi in tutti i Comuni della zona GAL, inviati all'Amministrazione Provinciale, alla Regione Toscana e a tutte le Associazioni di Categoria in data 1 febbraio 1999.

## MISURA 3 “CREAZIONE E GESTIONE DELL’INFORMAZIONE TERRITORIALE”

### INTERVENTO 22 “ASSISTENZA ALL’OSPITE”

#### DESCRIZIONE INTERVENTO

L’intervento ha sostenuto il finanziamento di attività di assistenza all’ospite quali: animazione, intrattenimento, accoglienza rivolta sia al turista che al residente, al fine di favorire la permanenza dei turisti sul territorio e la riscoperta di esso da parte degli abitanti. Rientrano in questo intervento tutte le iniziative locali di aiuto e organizzazione del tempo libero agli ospiti e ai residenti (iniziative culturali, naturalistiche, sportive all’aria aperta e visite guidate a monumenti e siti storici archeologici ecc.).

#### FINANZIAMENTO APPROVATO PER ENTI PUBBLICI

##### Tabella Finanziaria

Quota stato	Feoga	Fers	Fse	Tot. Contributo	Quota privati	Altri Enti	Tot. Investimento
57.664.245		47.179.837		104.844.082	79.536.918		184.381.000

TOTALE	%	CONTRIBUTI PUBBLICI	%	ALTRI FONDI	%
184.381.000	100	104.844.082	56.9	79.536.918	43.1

Importo massimo per beneficiario: £.40.000.000
Percentuale di contribuzione: 56.9%

#### VOCI DI SPESA

VOCI DI SPESA	UNITA’DI MISURA	Q.TA’	COSTO UNITARIO	SPESA PREVISTA
Materiale ed attrezzature	n	6	3.412.000	20.468.536
Organizzazione iniziative	n	7	9.808.085	68.656.600
Costi per spettacoli ed iniziative culturali	n	6	15.875.980	95.255.864
<b>TOTALE</b>				<b>184.381.000</b>

COLLEGAMENTO E PROPEDEUTICITA’ CON ALTRE AZIONI:
--

INDICATORI FISICI E LORO UNITA’ DI MISURA:
Iniziative promozionali n.7

Bandi pubblicati e affissi in tutti i Comuni della zona GAL, inviati all'Amministrazione Provinciale, alla Regione Toscana e a tutte le Associazioni di Categoria in data 16 aprile 1999.



## MISURA 3 “CREAZIONE E GESTIONE DELL’INFORMAZIONE TERRITORIALE”

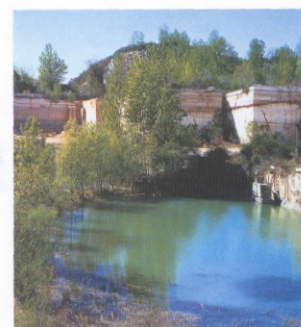
### INTERVENTO 22b “ASSISTENZA ALL’OSPITE”

#### DESCRIZIONE INTERVENTO

L’intervento ha sostenuto il finanziamento di attività di assistenza all’ospite quali: animazione, intrattenimento, accoglienza rivolta sia al turista che al residente, al fine di favorire la permanenza dei turisti sul territorio e la riscoperta di esso da parte degli abitanti. Rientrano in questo intervento tutte le iniziative locali di aiuto e organizzazione del tempo libero agli ospiti e ai residenti (iniziative culturali, naturalistiche, sportive all’aria aperta e visite guidate a monumenti e siti storici archeologici ecc.).



*Festival 2000*



Teatro naturale  
**Cava Oliviera**

(Serre di Rapolano)

25 - 26 - 28 Luglio 2000

#### FINANZIAMENTO APPROVATO PER PRIVATI

##### Tabella Finanziaria

Quota stato	Feoga	Fers	Fse	Tot. Contributo	Quota privati	Altri Enti	Tot. Investimento
61.608.747		50.407.156		112.015.903	112.015.903		224.031.806

TOTALE	%	CONTRIBUTI PUBBLICI	%	ALTRI FONDI	%
224.031.806	100	112.015.903	50	112.015.903	50

Importo massimo per beneficiario: £.98.000.000
Percentuale di contribuzione: 50%

#### VOCI DI SPESA

VOCI DI SPESA	UNITA’DI MISURA	Q.TA’	COSTO UNITARIO	SPESA PREVISTA
Materiale ed attrezzature	n	6	4.293.125	25.758.749
Organizzazione iniziative	n	6	17.255.110	103.530.657
Costi per spettacoli ed iniziative culturali	n	6	15.790.400	94.742.400
<b>TOTALE</b>				<b>224.031.806</b>



COLLEGAMENTO E PROPEDEUTICITA' CON ALTRE AZIONI:

INDICATORI FISICI E LORO UNITA' DI MISURA:

Iniziative promozionali

n.6

Bandi pubblicati e affissi in tutti i Comuni della zona GAL, inviati all'Amministrazione Provinciale, alla Regione Toscana e a tutte le Associazioni di Categoria in data 16 aprile 1999.

## MISURA 4 “DIVERSIFICAZIONE E POTENZIAMENTO DELL’OFFERTA TURISTICA”

### INTERVENTO 7 “REALIZZAZIONE E PROMOZIONE DI PACCHETTI TURISTICI”

#### DESCRIZIONE INTERVENTO

L’Intervento ha previsto di finanziare la creazione, la promozione e l’aggiornamento di pacchetti turistici, in cui il turismo rurale si combini con le offerte culturali, archeologiche, termali, sportive, naturalistiche ed enogastronomiche. Le proposte dovranno essere flessibili per rispettare la “voglia di scoprire” che caratterizza il turista rurale e dovranno, soprattutto, proporre temi stagionalizzati del fenomeno turistico, quali quelli collegati ai circuiti museali – archeologici, alle mostre ai convegni specialistici (Es. micologici), alle gare ed ai tornei.



#### FINANZIAMENTO APPROVATO

##### Tabella Finanziaria

Quota stato 1	Feo ga	Fers 2	Fse	Tot. Contributo 4=1+2	Quota privati	Altri Enti 3	Tot. Investimento
221.100.000		180.900.000		402.000.000	528.000.000	170.000.000	1.100.000.000

TOTALE	%	CONTRIBUTI PUBBLICI	%	ALTRI FONDI	%
1.100.000.000	100	402.000.000	36.5	698.000.000	63.5

Importo massimo per beneficiario: Pacchetti turistici £.1.100.000.000  
Percentuale di contribuzione: 36.5%

#### VOCI DI SPESA

VOCI DI SPESA	UNITA’DI MISURA	Q.TA’	COSTO UNITARIO	SPESA PREVISTA
Studi e ricerche	n.	20	24.334.635	486.692.671
Materiale informativo	n	20	18.065.035	361.300.704
Costi per pubblicazioni	n	20	12.600.335	252.006.625
<b>TOTALE</b>				<b>1.100.000.000</b>

**COLLEGAMENTO E PROPEDEUTICITA' CON ALTRE AZIONI:**

Il presente intervento, si collega e promuove tutte le attività previste nelle misure 1, 3, 5 e 6.

**INDICATORI FISICI E LORO UNITA' DI MISURA:**

Pacchetti turistici	n.20
Operatori coinvolti	n.30
Materiale informativo	n.20

Bandi pubblicati e affissi in tutti i Comuni della zona GAL, inviati all'Amministrazione Provinciale, alla Regione Toscana e a tutte le Associazioni di Categoria in data 1 giugno 1998.

## MISURA 4 “DIVERSIFICAZIONE E POTENZIAMENTO DELL’OFFERTA TURISTICA”

### INTERVENTO 7b “REALIZZAZIONE E PROMOZIONE DI PACCHETTI TURISTICI”

#### DESCRIZIONE INTERVENTO

L’Intervento ha previsto di finanziare la creazione, la promozione e l’aggiornamento di pacchetti turistici, in cui il turismo rurale si combini con le offerte culturali, archeologiche, termali, sportive, naturalistiche ed enogastronomiche. Le proposte dovranno essere flessibili per rispettare la “voglia di scoprire” che caratterizza il turista rurale e dovranno, soprattutto, proporre temi stagionalizzati del fenomeno turistico, quali quelli collegati ai circuiti museali – archeologici, alle mostre ai convegni specialistici (Es. micologici), alle gare ed ai tornei.

#### FINANZIAMENTO APPROVATO

Tabella Finanziaria

Quota stato	Feoga	Fers	Fse	Tot. Contributo	Quota privati	Altri Enti	Tot. Investimento
90.750.000		74.250.000		165.000.000	165.000.000		330.000.000

TOTALE	%	CONTRIBUTI PUBBLICI	%	ALTRI FONDI	%
330.000.000	100	165.000.000	50	165.000.000	50

Importo massimo per beneficiario:	
Pacchetti turistici	£.330.000.000
Percentuale di contribuzione:	50%

#### VOCI DI SPESA

VOCI DI SPESA	UNITA’DI MISURA	Q.TA’	COSTO UNITARIO	SPESA PREVISTA
Studi e ricerche	n.	6	22.500.000	134.999.990
Materiale informativo	n	6	14.500.000	87.000.010
Costi per pubblicazioni	n	6	18.000.000	108.000.000
<b>TOTALE</b>				<b>330.000.000</b>

<p>COLLEGAMENTO E PROPEDEUTICITA’ CON ALTRE AZIONI:          Il presente intervento, si collega e promuove tutte le attività previste nelle misure 1, 3, 5 e 6.</p>
---

INDICATORI FISICI E LORO UNITA' DI MISURA:

Pacchetti turistici	n.6
Operatori coinvolti	n.6
Materiale informativo	n.6

## MISURA 4 “DIVERSIFICAZIONE E POTENZIAMENTO DELL’OFFERTA TURISTICA”

### INTERVENTO 10 “SISTEMI MUSEALI, ROCHE, PIEVI, MONASTERI”

#### DESCRIZIONE INTERVENTO

L’Intervento ha previsto di finanziare la promozione di percorsi tematici per rendere visibile il patrimonio relativo a musei, rocche, castelli, pievi e monasteri nonché l’adeguamento e l’allestimento degli stessi al fine di renderli fruibili sia al turista che alla popolazione residente.



#### FINANZIAMENTO APPROVATO

Tabella Finanziaria

Quota stato	Feoga	Fers	Fse	Tot. Contributo	Quota privati	Altri Enti	Tot. Investimento
266.330.782		217.907.004		484.237.786	473.475.013		957.712.799

TOTALE	%	CONTRIBUTI PUBBLICI	%	ALTRI FONDI	%
957.712.799	100	484.237.786	50.5	473.475.013	49.5

Importo massimo per beneficiario: £.180.000.000
Percentuale di contribuzione: 50.5%

#### VOCI DI SPESA

VOCI DI SPESA	UNITA’DI MISURA	Q.TA’	COSTO UNITARIO	SPESA PREVISTA
Acquisti materiale e attrezzature informatiche	n	9	7.461.760	67.155.823
Iniziative Promozionali	n	9	82.338.090	741.042.799
Adeguamento impianti	n	4	22.215.905	88.863.616
Allestimento spazi di accoglienza	n	2	34.500.000	60.650.561
<b>TOTALE</b>				<b>957.712.799</b>

COLLEGAMENTO E PROPEDEUTICITA' CON ALTRE AZIONI:  
L'intervento è in collegamento con le azioni 3.1 - 3.3 - 4.1.

INDICATORI FISICI E LORO UNITA' DI MISURA:  
Iniziative di valorizzazione n.9  
Itinerari n.6

Bandi pubblicati e affissi in tutti i Comuni della zona GAL, inviati all'Amministrazione Provinciale, alla Regione Toscana e a tutte le Associazioni di Categoria in data 1 febbraio 1999.



## MISURA 4 “DIVERSIFICAZIONE E POTENZIAMENTO DELL’OFFERTA TURISTICA”

### INTERVENTO 10b “SISTEMI MUSEALI, ROCHE, PIEVI, MONASTERI”

#### DESCRIZIONE INTERVENTO

L’Intervento ha previsto di finanziare la promozione di percorsi tematici per rendere visibile il patrimonio relativo a musei, rocche, castelli, pievi e monasteri nonché l’adeguamento e l’allestimento degli stessi al fine di renderli fruibili sia al turista che alla popolazione residente.



#### FINANZIAMENTO APPROVATO

Tabella Finanziaria

Quota stato	Feoga	Fers	Fse	Tot. Contributo	Quota privati	Altri Enti	Tot. Investimento
64.405.000		52.695.000		117.100.000	117.100.000		234.200.000

TOTALE	%	CONTRIBUTI PUBBLICI	%	ALTRI FONDI	%
234.200.000	100	117.100.000	50	117.100.000	50

Importo massimo per beneficiario: £.234.200.000

Percentuale di contribuzione: 50 %

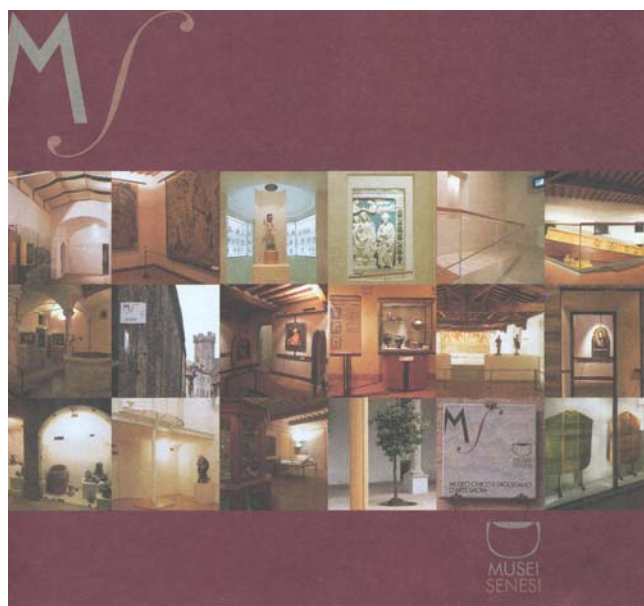
#### VOCI DI SPESA

VOCI DI SPESA	UNITA’DI MISURA	Q.TA’	COSTO UNITARIO	SPESA PREVISTA
Acquisti materiale e attrezzature informatiche	n		0	0
Iniziative Promozionali	n		0	0
Adeguamento impianti	n		0	0
Allestimento spazi di accoglienza	n	2	117.100.000	234.200.000
<b>TOTALE</b>				<b>234.200.000</b>



COLLEGAMENTO E PROPEDEUTICITA' CON ALTRE AZIONI:  
L'intervento è in collegamento con le azioni 3.1 - 3.3 - 4.1.

INDICATORI FISICI E LORO UNITA' DI MISURA:  
Iniziative di valorizzazione n.2



## MISURA 5 “CREAZIONE DI SISTEMI DI QUALITA’ LOCALE”

### INTERVENTO 99 “ASSISTENZA CERTIFICAZIONE ISO”

#### DESCRIZIONE INTERVENTO

L'intervento ha finanziato l'assistenza alle aziende per istruire le pratiche necessarie ad ottenere la certificazione secondo la normativa ISO che prevede il raggiungimento di precisi standard qualitativi.



#### FINANZIAMENTO APPROVATO

Tabella Finanziaria

Quota stato	Feoga	Fers	Fse	Tot. Contributo	Quota privati	Altri Enti	Tot. Investimento
19.454.875		15.917.625		35.372.500	35.372.500		70.745.000

TOTALE	%	CONTRIBUTI PUBBLICI	%	ALTRI FONDI	%
70.745.000	100	35.372.500	50	35.372.500	50

Importo massimo per Beneficiario: €. 20.000.000  
Percentuale di contribuzione 50%

#### VOCI DI SPESA

VOCI DI SPESA	UNITA' DI MISURA	Q.TA'	COSTO UNITARIO	SPESA PREVISTA
Costi per servizi di assistenza per adeguamento delle aziende	n	4	17.686.250	70.745.000
<b>TOTALE</b>				<b>70.745.000</b>

COLLEGAMENTO E PROPEDEUTICITA' CON ALTRE AZIONI:  
l'intervento, si collega con le misure 3 e 4.

#### INDICATORI FISICI E LORO UNITA' DI MISURA:

Imprese assistite per la certificazione di qualità: n. 4  
Soggetti coinvolti n. 9



Bandi pubblicati e affissi in tutti i Comuni della zona GAL, inviati all'Amministrazione Provinciale, alla Regione Toscana e a tutte le Associazioni di Categoria in data 16 aprile 1999.



## MISURA 5 “CREAZIONE DI SISTEMI DI QUALITA’ LOCALE”

### INTERVENTO 11 “REALIZZAZIONE DI UN CENTRO PER LA DIAGNOSTICA AGROINDUSTRIALE”

#### DESCRIZIONE INTERVENTO

Finanziamento per l’allestimento di strutture di analisi di prodotti ed intermedi del Settore Agricolo. Lo scopo è stato quello di realizzare un centro di riferimento, in particolare per il settore enologico, in cui i prodotti possano ottenere analisi in tempi utili per gli eventuali interventi correttivi



da realizzarsi durante la fase del processo di vinificazione. Si è previsto inoltre il sostegno al miglioramento della qualità della produzione mediante studi del livello della qualità esistente garantendo la valutazione degli standard qualitativi.

#### FINANZIAMENTO APPROVATO

Tabella Finanziaria

Quota stato	Feoga	Fers	Fse	Tot. Contributo	Quota privati	Altri Enti	Tot. Investimento
192.377.851	157.400.060			349.777.911	349.777.911		699.555.822

TOTALE	%	CONTRIBUTI PUBBLICI	%	ALTRI FONDI	%
699.555.822	100	349.777.911	50	349.777.911	50

Importo massimo per Beneficiario: £. 699.555.822  
Percentuale di contribuzione 50%

#### VOCI DI SPESA

VOCI DI SPESA	UNITA'DI MISURA	Q.TA'	COSTO UNITARIO	SPESA PREVISTA
Laboratorio diagnostica	n	1	615.627.156	615.627.156



Studi	n	1	83.928.666	83.928.666
<b>TOTALE</b>				<b>699.555.822</b>

**COLLEGAMENTO E PROPEDEUTICITA' CON ALTRE AZIONI:**

L'intervento è collegato con le azioni previste nelle misure 3 e 4, in quanto tende a sostanziare e rendere visibili le qualità produttive del territorio.

**INDICATORI FISICI E LORO UNITA' DI MISURA:**

Laboratorio diagnostica	n. 1
Studi	n. 1
Soggetti coinvolti	n. 70



Aggiudicazione diretta tramite Delibera del Consiglio di Amministrazione del 9 giugno 1999 alla Comunità Montana del Monte Cetona Zona T.



## MISURA 5 “CREAZIONE DI SISTEMI DI QUALITA’ LOCALI”

### INTERVENTI 13 “STUDI SULLE PRODUZIONI BIOLOGICHE”

#### DESCRIZIONE INTERVENTO

L'Intervento ha finanziato un'attività sperimentale e dimostrativa, da realizzare presso aziende specializzate dell'area con l'analisi e la successiva divulgazione dei metodi di impiego di prodotti ammessi per l'agricoltura biologica. Tra le novità importanti da trasferire nelle zone dell'area GAL ci sono il vivaismo biologico, la protezione biologica delle colture e della zootecnia, le tecniche di diagnosi. I risultati saranno resi visibili tramite accordi con Associazioni o EE.PP..

#### FINANZIAMENTO APPROVATO

##### Tabella Finanziaria

Quota stato	Feoga	Fers	Fse	Tot. Contributo	Quota privati	Altri Enti	Tot. Investimento
26.129.329	21.378.541			47.507.870	47.507.869		95.015.739

TOTALE	%	CONTRIBUTI PUBBLICI	%	ALTRI FONDI	%
95.015.739	100	47.507.870	50	47.507.869	50

Importo massimo per beneficiario: £.40.000.000 Percentuale di contribuzione: 50%
---

#### VOCI DI SPESA

VOCI DI SPESA	UNITA'DI MISURA	Q.TA'	COSTO UNITARIO	SPESA PREVISTA
Allestimento vivai biologici	n	1	15.015.739	15.015.739
Studi e ricerche per la protezione biologica delle colture	n	2	40.000.000	80.000.000
Studi e ricerche per la protezione biologica della zootecnia	n	0	0	0
<b>TOTALE</b>				<b>95.015.739</b>

#### COLLEGAMENTO E PROPEDEUTICITA' CON ALTRE AZIONI:

L'intervento è collegato, per la specificità delle produzioni biologiche alle azioni delle misure 3 e 4.

INDICATORI FISICI E LORO UNITA' DI MISURA:

Interventi pilota	n.1
Sperimentazioni	n.2

Bandi pubblicati e affissi in tutti i Comuni della zona GAL, inviati all'Amministrazione Provinciale, alla Regione Toscana e a tutte le Associazioni di categoria in data 16 aprile 1999.



## MISURA 5 “CREAZIONE DI SISTEMI DI QUALITA’ LOCALE”

### INTERVENTO 14 “SISTEMI AUTOMATIZZATI PER COLTURE PROTETTE”

#### DESCRIZIONE INTERVENTO

L'intervento ha previsto di finanziare l'integrazione sinergica tra elettronica, informatica nel settore dell'agricoltura. I progetti applicativi sono quelli relativi al controllo dei parametri chimico - fisici degli impianti per le colture protette e la gestione dei dati rilevati. I risultati acquisiti saranno resi visibili e pubblicizzati tramite accordi con EE.PP.



#### FINANZIAMENTO APPROVATO

Tabella Finanziaria

Quota stato	Feoga	Fers	Fse	Tot. Contributo	Quota privati	Altri Enti	Tot. Investimento
27.500.000	22.500.000			50.000.000	50.000.000		100.000.000

TOTALE	%	CONTRIBUTI PUBBLICI	%	ALTRI FONDI	%
	100		50		50

Importo massimo per beneficiario: £.100.000.000
Percentuale di contribuzione: 50%

#### VOCI DI SPESA

VOCI DI SPESA	UNITA'DI MISURA	Q.TA'	COSTO UNITARIO	SPESA PREVISTA
Studi applicativi dei prodotti informatici al settore agricolo	n	1	15.000.000	15.000.000
Acquisto materiale informatico	n	1	20.000.000	20.000.000
Sperimentazione applicativa del prodotto informatico	n	1	65.000.000	65.000.000
<b>TOTALE</b>				<b>100.000.000</b>



Bandi pubblicati e affissi in tutti i Comuni della zona GAL, inviati all'Amministrazione Provinciale, alla Regione Toscana e a tutte le Associazioni di Categoria in data 16 aprile 1999.



## MISURA 5 “CREAZIONE DI SISTEMI DI QUALITA’ LOCALE”

### INTERVENTO 15 “VALORIZZAZIONE ARTIGIANATO ARTISTICO”

#### DESCRIZIONE INTERVENTO

L’Intervento ha previsto contributi per la realizzazione di laboratori-atelier dove giovani selezionati ed opportunamente formati hanno potuto trovare spazi attrezzati per lavorare, per la promozione e al commercializzazione dei prodotti. Tale iniziativa, localizzata nelle aree di produzione dei materiali utilizzati, ha permesso di definire un percorso dell’artigianato artistico ed il coinvolgimento dei giovani in questa attività.



#### FINANZIAMENTO APPROVATO PER ENTI PUBBLICI

Tabella Finanziaria

Quota stato	Feoga	Fers	Fse	Tot. Contributo	Quota privati	Altri Enti	Tot. Investimento
30.024.500		24.565.500		54.590.000		42.410.000	97.000.000

TOTALE	%	CONTRIBUTI PUBBLICI	%	ALTRI FONDI	%
97.000.000	100	54.590.000	56.2	42.410.000	43.8

Importo massimo per beneficiario: £.97.000.000  
Percentuale di contribuzione: 56.2%

#### VOCI DI SPESA

VOCI DI SPESA	UNITA’DI MISURA	Q.TA’	COSTO UNITARIO	SPESA PREVISTA
Marketing settoriale	n	1	76.474.935	76.474.935
Acquisto materiale ed arredi	n	0	0	0
Costi per adeguamento impianti	n	1	20.525.065	20.525.065
<b>TOTALE</b>				<b>97.000.000</b>

**COLLEGAMENTO E PROPEDEUTICITA' CON ALTRE AZIONI:**

Il prodotto che risulterà da questo intervento sarà promosso e commercializzato attraverso le azioni 3.1 e 4.1.

**INDICATORI FISICI E LORO UNITA' DI MISURA:**

Iniziative di riqualificazione	n.1
Iniziative Promozionali	n.1

Bandi pubblicati e affissi in tutti i Comuni della zona GAL, inviati all'Amministrazione Provinciale, alla Regione Toscana e a tutte le Associazioni di Categoria in data 10 agosto 1998.

## MISURA 5 “CREAZIONE DI SISTEMI DI QUALITA’ LOCALE”

### INTERVENTO 15b “VALORIZZAZIONE ARTIGIANATO ARTISTICO”

#### DESCRIZIONE INTERVENTO

L’Intervento ha previsto contributi per la realizzazione di laboratori-atelier dove giovani selezionati ed opportunamente formati hanno potuto trovare spazi attrezzati per lavorare, per la promozione e al commercializzazione dei prodotti. Tale iniziativa, localizzata nelle aree di produzione dei materiali utilizzati, ha permesso di definire un percorso dell’artigianato artistico ed il coinvolgimento dei giovani in questa attività.



#### FINANZIAMENTO APPROVATO PER SOGGETTI PRIVATI

Tabella Finanziaria

Quota stato	Feoga	Fers	Fse	Tot. Contributo	Quota privati	Altri Enti	Tot. Investimento
4.181.040		3.420.851		7.601.891	7.601.890		15.203.781

TOTALE	%	CONTRIBUTI PUBBLICI	%	ALTRI FONDI	%
15.203.781	100	7.601.891	50	7.601.890	50

Importo massimo per beneficiario: €.15.203.781  
Percentuale di contribuzione: 50%

#### VOCI DI SPESA

VOCI DI SPESA	UNITA’DI MISURA	Q.TA’	COSTO UNITARIO	SPESA PREVISTA
Marketing settoriale	n	1	1.780.000	1.780.000
Acquisto materiale ed arredi	n	1	11.929.331	11.929.331
Costi per adeguamento impianti	n	1	1.494.450	1.494.450
<b>TOTALE</b>				<b>15.203.781</b>

**COLLEGAMENTO E PROPEDEUTICITA' CON ALTRE AZIONI:**

Il prodotto che risulterà da questo intervento sarà promosso e commercializzato attraverso le azioni 3.1 e 4.1.

**INDICATORI FISICI E LORO UNITA' DI MISURA:**

Iniziative di riqualificazione n.1

Iniziative Promozionali n.1

Bandi pubblicati e affissi in tutti i Comuni della zona GAL, inviati all'Amministrazione Provinciale, alla Regione Toscana e a tutte le Associazioni di Categoria in data 10 agosto 1998.

## MISURA 5 “CREAZIONE DI SISTEMI DI QUALITA’ LOCALE”

### INTERVENTO 17 “PROMOZIONE EVENTI ARTIGIANALI”



#### DESCRIZIONE INTERVENTO

L'intervento ha promosso e finanziato iniziative quali mostre, esposizioni, aree espositive multisettoriali, inserite in ambienti con valenza architettonica ed urbanistica, quali aree urbane storiche o ex aree industriali restaurate e destinate all'artigianato.

#### FINANZIAMENTO APPROVATO PER ENTI PUBBLICI

Tabella Finanziaria

Quota stato	Feoga	Fers	Fse	Tot. Contributo	Quota privati	Altri Enti	Tot. Investimento
39.322.000		32.172.546		71.494.546	61.772.908		133.267.454

TOTALE	%	CONTRIBUTI PUBBLICI	%	ALTRI FONDI	%
133.267.454	100	71.494.546	53.6	61.772.908	46.4

Importo massimo per Beneficiario £. 87.000.000
Percentuale di contribuzione 53.6%

#### VOCI DI SPESA

VOCI DI SPESA	UNITA'DI MISURA	Q.TA'	COSTO UNITARIO	SPESA PREVISTA
Attrezzature ed arredi	n	2	27.253.720	54.507.434
Iniziative promozionali	n	2	12.950.280	25.900.560
Materiale informativo	n	2	3.753.230	7.506.460
Convegni ed iniziative promozionali	n	2	22.676.500	45.353.000
<b>TOTALE</b>				<b>133.267.454</b>

**COLLEGAMENTO E PROPEDEUTICITA' CON ALTRE AZIONI:**

Il prodotto risultante da questo intervento verrà pubblicizzato, per quanto possibile, tramite le azioni 3.1 e 4.1.

**INDICATORI FISICI E LORO UNITA' DI MISURA:**

Iniziative promozionali	n.2
Materiale Informativo	n.2



Bandi pubblicati e affissi in tutti i Comuni della zona GAL, inviati all'Amministrazione Provinciale, alla Regione Toscana e a tutte le Associazioni di Categoria in data 10 agosto 1998.

## MISURA 5 “CREAZIONE DI SISTEMI DI QUALITA’ LOCALE”

### INTERVENTO 17b “PROMOZIONE EVENTI ARTIGIANALI”

#### DESCRIZIONE INTERVENTO

L'intervento ha promosso e finanziato iniziative quali mostre, esposizioni, aree espositive multisettoriali, inserite in ambienti con valenza architettonica ed urbanistica, quali aree urbane storiche o ex aree industriali restaurate e destinate all'artigianato.

#### FINANZIAMENTO APPROVATO PER SOGGETTI PRIVATI



#### Tabella Finanziaria

Quota stato	Feoga	Fers	Fse	Tot. Contributo	Quota privati	Altri Enti	Tot. Investimento
27.500.000		22.500.000		50.000.000	50.000.000		100.000.000

TOTALE	%	CONTRIBUTI PUBBLICI	%	ALTRI FONDI	%
100.000.000	100	50.000.000	50	50.000.000	50

Importo massimo per Beneficiario £. 100.000.000  
Percentuale di contribuzione 50%

#### VOCI DI SPESA

VOCI DI SPESA	UNITA'DI MISURA	Q.TA'	COSTO UNITARIO	SPESA PREVISTA
Attrezzature ed arredi	n	1	34.911.527	34.911.527
Iniziative promozionali	n	1	19.184.883	19.184.883
Materiale informativo	n	1	28.307.000	28.307.000
Convegni ed iniziative promozionali	n	1	17.596.590	17.596.590
<b>TOTALE</b>				<b>100.000.000</b>

#### COLLEGAMENTO E PROPEDEUTICITA' CON ALTRE AZIONI:

Il prodotto risultante da questo intervento verrà pubblicizzato, per quanto possibile, tramite le azioni 3.1 e 4.1.



INDICATORI FISICI E LORO UNITA' DI MISURA:

Iniziative promozionali	n.1
Materiale Informativo	n.1

Bandi pubblicati e affissi in tutti i Comuni della zona GAL, inviati all'Amministrazione Provinciale, alla Regione Toscana e a tutte le Associazioni di Categoria in data 10 agosto 1998.

## MISURA 6 “GESTIONE DEL TERRITORIO E CONSERVAZIONE DELL’AMBIENTE E DEL PAESAGGIO”

### INTERVENTO 19 “RECUPERO AMBIENTALE AREE ESTRATTIVE DISMESSE”

#### DESCRIZIONE INTERVENTO

L'intervento ha previsto la realizzazione percorsi naturalistici e ippovie in collegamento con aziende agrituristiche della zona GAL attraverso l'elaborazione di progetti per il ripristino, con tecnologie innovative, di aree estrattive abbandonate tramite studi di sistemazione e interventi di manutenzione per il loro riutilizzo naturalistico.



#### FINANZIAMENTO APPROVATO

##### Tabella Finanziaria

Quota stato	Feoga	Fers	Fse	Tot. Contributo	Quota privati	Altri Enti	Tot. Investimento
455.559.445	372.730.454			828.289.899	828.289.899		1.656.579.798

TOTALE	%	CONTRIBUTI PUBBLICI	%	ALTRI FONDI	%
1.656.579.798	100	828.289.899	50	828.289.899	50

Importo massimo per beneficiario: £. 1.150.000.000  
 Percentuale di contribuzione: 50%

#### VOCI DI SPESA

VOCI DI SPESA	UNITA'DI MISURA	Q.TA'	COSTO UNITARIO	SPESA PREVISTA
Studi per interventi di ripristino	n	3	391.713.340	1.175.140.019
Attrezzature ed arredi	n	2	53.310.000	106.620.006
Costi per ripristino accessibilità cave dismesse	n	4	74.294.545	297.178.173
Costi per realizzazione sistemazione e	n	3	25.880.535	77.641.600

manutenzione percorsi				
<b>TOTALE</b>				<b>1.656.579.798</b>

**COLLEGAMENTO E PROPEDEUTICITA' CON ALTRE AZIONI:**

L'intervento è complementare alle azioni previste dal PAL relative all'ambiente, alla sua fruibilità e ad un utilizzo ecocompatibile, che sono la 5.1 e la 5.2.

**INDICATORI FISICI E LORO UNITA' DI MISURA:**

Interventi di recupero	n.4
Studi	n.6



Bandi pubblicati e affissi in tutti i Comuni della zona GAL, inviati all'Amministrazione Provinciale, alla Regione Toscana e a tutte le Associazioni di Categoria in data 16 aprile 1999.



## MISURA 6 “GESTIONE DEL TERRITORIO E CONSERVAZIONE DELL’AMBIENTE E DEL PAESAGGIO”

### INTERVENTO 12 “CONSERVAZIONE E MANUTENZIONE BOSCHI”

#### DESCRIZIONE INTERVENTO

L’Intervento ha finanziato lo studio e la sperimentazione di procedimenti innovativi per la raccolta, il trasporto e la trasformazione in energia dei residui delle produzioni forestali derivanti dai tagli conservativi del bosco. Tale procedimento ha creato le condizioni per una valorizzazione di scarti e residui legnosi abbandonati nel bosco creando oggi le basi per il loro riutilizzo e limitare con il loro asporto il pericolo di incendi.



#### FINANZIAMENTO APPROVATO

##### Tabella Finanziaria

Quota stato	Feoga	Fers	Fse	Tot. Contributo	Quota privati	Altri Enti	Tot. Investimento
34.320.000	28.080.000			62.400.000	62.400.000		124.800.000

TOTALE	%	CONTRIBUTI PUBBLICI	%	ALTRI FONDI	%
124.800.000	100	62.400.000	50	62.400.000	50

Importo massimo per beneficiario: £. 124.800.000
Percentuale di contribuzione: 50%

#### VOCI DI SPESA

VOCI DI SPESA	UNITA’DI MISURA	Q.TA’	COSTO UNITARIO	SPESA PREVISTA
Studi per verifiche sui metodi di trasporto e raccolta	n.	1	49.800.000	49.800.000
Analisi sulla trasformazione del prodotto in	n	1	75.000.000	75.000.000

energia				
<b>TOTALE</b>				<b>124.800.000</b>

COLLEGAMENTO E PROPEDEUTICITA' CON ALTRE AZIONI:

L'intervento si collega con le azioni previste nella Misura 6.

INDICATORI FISICI E LORO UNITA' DI MISURA:

Sperimentazioni n.1

Bandi pubblicati e affissi in tutti i Comuni della zona GAL, inviati all'Amministrazione Provinciale, alla Regione Toscana e a tutte le Associazioni di Categoria in data 16 aprile 1999.

## MISURA 6 “GESTIONE DEL TERRITORIO E CONSERVAZIONE DELL’AMBIENTE E DEL PAESAGGIO”

### INTERVENTO 8 “VALORIZZAZIONE DELLA BIODIVERSITA’ DELLA FLORA”

#### DESCRIZIONE INTERVENTO

L’intervento ha finanziato lo studio per la verifica delle variazioni dei parametri climatici e biologici in habitat locali per definire l’influenza che hanno sulla nascita e la crescita dei prodotti del sottobosco. Si è finanziato inoltre la sperimentazione di metodi innovativi naturali di correzione di eventuali variazioni, che riportino alla ricostruzione dell’habitat originario.



#### FINANZIAMENTO APPROVATO

##### Tabella Finanziaria

Quota stato	Feoga	Fers	Fse	Tot. Contributo	Quota privati	Altri Enti	Tot. Investimento
149.691.952	122.475.234			272.167.186	116.643.080		388.810.266

TOTALE	%	CONTRIBUTI PUBBLICI	%	ALTRI FONDI	%
388.810.266	100	272.167.186	70	116.643.080	30

Importo massimo per Beneficiario: £. 210.000.000
Percentuale di contribuzione 70%

#### VOCI DI SPESA

VOCI DI SPESA	UNITA’DI MISURA	Q.TA’	COSTO UNITARIO	SPESA PREVISTA
Studi delle variazioni climatiche	n	2	28.969.025	57.938.048
Analisi particelle sperimentali	n	2	2.552.450	5.104.896
Costi per impianto di ricostruzione Habitat	n	2	162.883.660	325.767.322

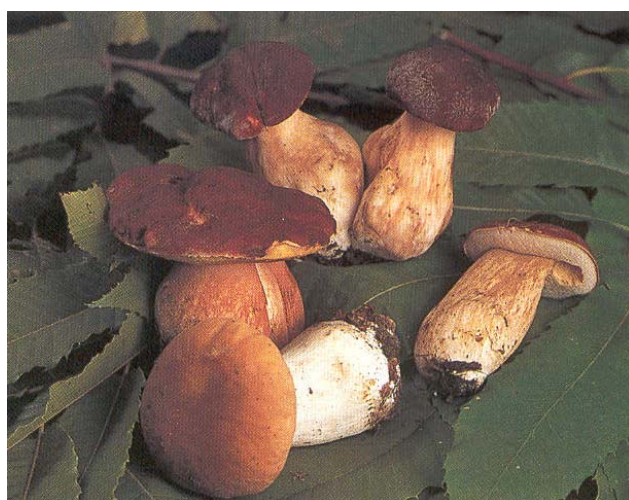


<b>TOTALE</b>				<b>388.810.266</b>
---------------	--	--	--	--------------------

COLLEGAMENTO E PROPEDEUTICITA' CON ALTRE AZIONI:  
l'intervento, si collega con le azioni previste nelle Misure 3 e 4.

INDICATORI FISICI E LORO UNITA' DI MISURA:  
Sperimentazioni n.2

Aggiudicazione diretta tramite Delibera del Consiglio di Amministrazione del 9 giugno 1999 alle Comunità Montane dell'Amiata Senese (Zona I2) e del Cetona (Zona T).



## MISURA 6 “GESTIONE DEL TERRITORIO E CONSERVAZIONE DELL’AMBIENTE E DEL PAESAGGIO”

### INTERVENTO 8b “VALORIZZAZIONE DELLA BIODIVERSITA’ DELLA FLORA”

#### DESCRIZIONE INTERVENTO

L’intervento ha finanziato lo studio per la verifica delle variazioni dei parametri climatici e biologici in habitat locali per definire l’influenza che hanno sulla nascita e la crescita dei prodotti del sottobosco. Si è finanziato inoltre la sperimentazione di metodi innovativi naturali di correzione di eventuali variazioni, che riportino alla ricostruzione dell’habitat originario.

#### FINANZIAMENTO APPROVATO

##### Tabella Finanziaria

Quota stato	Feoga	Fers	Fse	Tot. Contributo	Quota privati	Altri Enti	Tot. Investimento
15.120.671	12.371.459			27.492.130	27.492.131		54.984.261

TOTALE	%	CONTRIBUTI PUBBLICI	%	ALTRI FONDI	%
54.984.261	100	27.492.130	50	27.492.131	50

Importo massimo per Beneficiario: £. 54.984.261  
 Percentuale di contribuzione 50%

#### VOCI DI SPESA

VOCI DI SPESA	UNITA’DI MISURA	Q.TA’	COSTO UNITARIO	SPESA PREVISTA
Studi delle variazioni climatiche	n	1	4.984.261	4.984.261
Analisi particelle sperimentali	n	1	37.374.122	37.374.122
Costi per impianto di ricostruzione Habitat	n	1	12.625.878	12.625.878
<b>TOTALE</b>				<b>54.984.261</b>

COLLEGAMENTO E PROPEDEUTICITA’ CON ALTRE AZIONI:  
 l’intervento, si collega con le azioni previste nelle Misure 3 e 4.

INDICATORI FISICI E LORO UNITA’ DI MISURA:  
 Sperimentazioni n.1





Aggiudicazione diretta tramite Delibera del Consiglio di Amministrazione del 9 giugno 1999 alle Comunità Montane dell'Amiata Senese (Zona I2) e del Cetona (Zona T).

## MISURA 6 “GESTIONE DEL TERRITORIO E CONSERVAZIONE DELL’AMBIENTE E DEL PAESAGGIO”

### INTERVENTO 20 “FITODEPURAZIONE”

#### DESCRIZIONE INTERVENTO

L'intervento ha finanziato lo studio e la sperimentazione dell'utilizzo della fitodepurazione per il trattamento delle acque di scarico di insediamenti marginali o borghi rurali. L'intervento ha previsto l'utilizzazione di varie essenze vegetali che elaborano alcuni elementi minerali insediandoli in molecole organiche complesse alleggerendo il refluo del carico inquinante evitando così la dispersione di tali elementi nei corsi d'acqua superficiali o sotterranei. E' stato previsto inoltre il finanziamento di impianti di fitodepurazione a utilizzo di dette zone.



#### FINANZIAMENTO APPROVATO

Tabella Finanziaria

Quota stato	Feoga	Fers	Fse	Tot. Contributo	Quota privati	Altri Enti	Tot. Investimento
248.800.752	203.564.251			452.365.003	193.870.716		646.235.719

TOTALE	%	CONTRIBUTI PUBBLICI	%	ALTRI FONDI	%
646.235.719	100	452.365.003	70	193.870.716	30

Importo massimo per beneficiario: £. 250.000.000  
 Percentuale di contribuzione: 70%

#### VOCI DI SPESA

VOCI DI SPESA	UNITA'DI MISURA	Q.TA'	COSTO UNITARIO	SPESA PREVISTA
Studio applicativo della fitodepurazione	n	3	72.346.670	217.040.002
Impianto sperimentale per fitodepurazione	n	3	143.065.240	429.195.717
Materiali ed attrezzature	n	0	0	0
<b>TOTALE</b>				<b>646.235.719</b>

COLLEGAMENTO E PROPEDEUTICITA' CON ALTRE AZIONI:  
L'intervento si collega con le azioni della Misura 6.

INDICATORI FISICI E LORO UNITA' DI MISURA:

Studi	n. 3
Sperimentazioni	n. 3

Sono stati identificati Beneficiari dell'intervento, da parte del Consiglio di Amministrazione della SOCIETA' LEADER SIENA S.r.l. in data 14/09/1999, i Comuni di San Casciano dei Bagni e Cetona e la Comunità Montana dell'Amiata (zona I2).

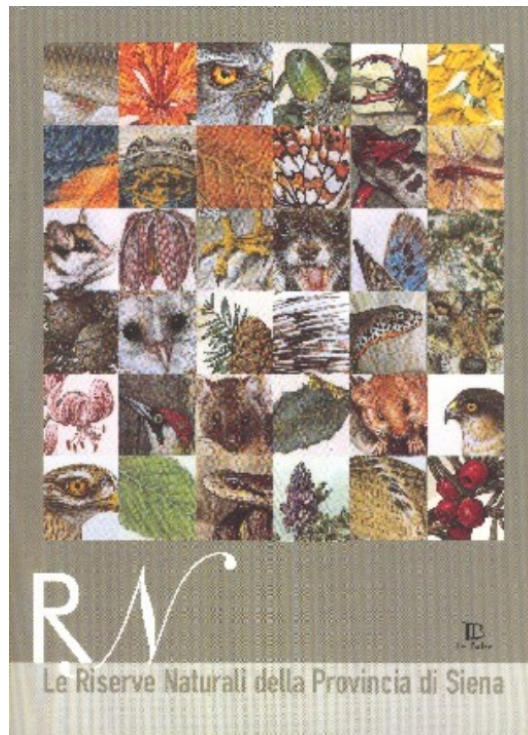


## MISURA 6 “GESTIONE DEL TERRITORIO E CONSERVAZIONE DELL’AMBIENTE E DEL PAESAGGIO”

### INTERVENTO 24 “AREE PROTETTE, PARCHI E MUSEI”

#### DESCRIZIONE INTERVENTO

L’Intervento ha previsto il finanziamento dell’analisi ambientale delle variazioni climatiche, della flora e della fauna, la realizzazione di attività promozionali quali la creazione della sentieristica ambientale, ippovie, abbeveratoi, piazzole di sosta, segnaletica nonché la dotazione di attrezzature informatiche e arredi per l’analisi ambientale, zonizzazione e regolamentazione di Parchi Nazionali al fine di costituire Ente Parco.



#### FINANZIAMENTO APPROVATO

Tabella Finanziaria

Quota stato	Feoga	Fers	Fse	Tot. Contributo	Quota privati	Altri Enti	Tot. Investimento
127.665.480		104.453.574		232.119.054	61.702.533		293.821.587

TOTALE	%	CONTRIBUTI PUBBLICI	%	ALTRI FONDI	%
293.821587	100	232.119.054	79	61.702.533	21

Importo massimo per beneficiario: €. 232.119.054  
 Percentuale di contribuzione: 79%

#### VOCI DI SPESA

VOCI DI SPESA	UNITA’DI MISURA	Q.TA’	COSTO UNITARIO	SPESA PREVISTA
Attrezzature ed arredi	N	1	97.273.566	97.273.566
Studio e verifica per la regolamentazione delle aree e parchi	N	0	0	0
Attività	N	1	196.548.021	196.548.021

promozionali				
<b>TOTALE</b>				<b>293.821.587</b>

COLLEGAMENTO E PROPEDEUTICITA' CON ALTRE AZIONI:  
L'intervento si collega con le azioni previste nella misura 3 e 4.

INDICATORI FISICI E LORO UNITA' DI MISURA:

Studi	n.1
Iniziative Promozionali	n.1

Aggiudicazione diretta tramite Delibera del Consiglio di Amministrazione del  
9 giugno 1999 all'Amministrazione Provinciale di Siena.

## MISURA 6 “GESTIONE DEL TERRITORIO E CONSERVAZIONE DELL’AMBIENTE E DEL PAESAGGIO”

### INTERVENTO 24a “AREE PROTETTE, PARCHI E MUSEI”

#### DESCRIZIONE INTERVENTO

L’Intervento ha previsto il finanziamento dell’analisi ambientale delle variazioni climatiche, della flora e della fauna, la realizzazione di attività promozionali quali la creazione della sentieristica ambientale, ippovie, abbeveratoi, piazzole di sosta, segnaletica nonché la dotazione di attrezzature informatiche e arredi per l’analisi ambientale, zonizzazione e regolamentazione di Parchi Nazionali al fine di costituire Ente Parco.



#### FINANZIAMENTO APPROVATO

##### Tabella Finanziaria

Quota stato	Feoga	Fers	Fse	Tot. Contributo	Quota privati	Altri Enti	Tot. Investimento
392.823.848	321.401.330			714.225.178		186.092.315	900.317.493

TOTALE	%	CONTRIBUTI PUBBLICI	%	ALTRI FONDI	%
900.317.493	100	714.225.178	79	186.092.315	21

Importo massimo per beneficiario: £. 900.317.493  
 Percentuale di contribuzione: 79%

#### VOCI DI SPESA

VOCI DI SPESA	UNITA’DI MISURA	Q.TA’	COSTO UNITARIO	SPESA PREVISTA
Verifica delle variazioni climatiche e dell’habitat naturale	N	3	17.860.830	53.582.483
Attrezzature ed arredi	N	3	54.336.145	163.008.430
Materiale ed attrezzature informatiche	N	2	5.972.400	11.944.800

Interventi sperimentali per la rinaturalizzazione del bosco e sentieristica Attrezzata	N	4	167.945.445	671.781.780
<b>TOTALE</b>				<b>900.317.493</b>

COLLEGAMENTO E PROPEDEUTICITA' CON ALTRE AZIONI:  
L'intervento si collega con le azioni previste nella misura 3 e 4.

INDICATORI FISICI E LORO UNITA' DI MISURA:

Interventi di riqualificazione	n. 4
Iniziative Promozionali	n.1



Aggiudicazione diretta tramite Delibera del Consiglio di Amministrazione del 9 giugno 1999 all'Amministrazione Provinciale di Siena.



## MISURA 3 “CREAZIONE E GESTIONE DELL’INFORMAZIONE TERRITORIALE”

### INTERVENTO 27 “REALIZZAZIONE PROMOZIONE E PARTECIPAZIONE A MANIFESTAZIONI E MOSTRE.”

#### DESCRIZIONE INTERVENTO

L’intervento ha finanziato la realizzazione e la promozione e la partecipazione ad eventi e manifestazioni quali mostre, fiere convegni collegati alla promozione dei prodotti turistici, artigianali e agroalimentari, manifestazioni sportive e culturali, attività di animazione e accoglienza rivolte al turista e alla popolazione residente.



#### FINANZIAMENTO APPROVATO

Tabella Finanziaria

Quota stato	Feoga	Fers	Fse	Tot. Contributo	Quota privati	Altri Enti	Tot. Investimento
9.505.433		7.777.172		17.282.605	17.282.604		34.565.209

TOTALE	%	CONTRIBUTI PUBBLICI	%	ALTRI FONDI	%
34.565.209	100	17.282.605	50	17.282.604	50

Importo massimo per beneficiario: £.34.565.209  
Percentuale di contribuzione: 50%

#### VOCI DI SPESA

VOCI DI SPESA	UNITA’DI MISURA	Q.TA’	COSTO UNITARIO	SPESA PREVISTA
Organizzazione convegni e manifestazioni	N	1	24.776.200	24.776.200
Materiale informativo	N	1	1.680.009	1.680.009
Attività promozionali	N	1	8.109.000	8.109.000
<b>TOTALE</b>				<b>34.565.209</b>

#### COLLEGAMENTO E PROPEDEUTICITA’ CON ALTRE AZIONI:

Il presente intervento, come strumento di sintesi delle potenzialità dell’azienda territoriale, presuppone il contributo informativo relativo alle attività previste nelle misure 3, 4, 5 e 6.



INDICATORI FISICI E LORO UNITA' DI MISURA

Manifestazioni 1

Iniziative promozionali 1

L'intervento è stato assegnato per aggiudicazione diretta tramite Delibere del Consiglio di Amministrazione del 26 ottobre e del 27 novembre 1998.

## MISURA 3 “CREAZIONE E GESTIONE DELL’INFORMAZIONE TERRITORIALE”

### INTERVENTO 28 “PROGETTO PILOTA PER LO SVILUPPO DELL’ARTIGIANATO LOCALE”

#### DESCRIZIONE INTERVENTO

L’Intervento ha previsto lo studio, la promozione, l’ammodernamento e il miglioramento qualitativo delle produzioni dell’artigianato locale. Gli obiettivi del progetto pilota si sintetizzano in tre punti:

1. consolidare le attuali fonti di reddito e di occupazione del settore artigianato con la promozione alla creazione di nuove attività;
2. ricercare ed attivare tutte le funzioni complementari che l’artigianato può svolgere nei confronti di altri settori con particolare riferimento all’agricoltura e al turismo;
3. raggiungere nel settore un livello economico complessivo ed una capacità di gestione che permettano poi sia di fornire alle imprese, a costo economico, i servizi di supporto, sia di proseguire nel processo di crescita qualitativa in maniera più autonoma.

il progetto si è articolato in cinque fasi:

- a) indagine conoscitiva preliminare;
- b) messa a punto del programma operativo ed avviamento dell’assistenza tecnica;
- c) informazione e sensibilizzazione di tutti i soggetti;
- d) sviluppo dei prodotti;
- e) promozione dei prodotti.

#### FINANZIAMENTO APPROVATO

Tabella Finanziaria

Quota stato	Feoga	Fers	Fse	Tot. Contributo	Quota privati	Altri Enti	Tot. Investimento
93.843.750		76.781.250		170.625.000	154.375.000		325.000.000

TOTALE	%	CONTRIBUTI PUBBLICI	%	ALTRI FONDI	%
325.000.000	100	170.625.000	52.5	154.375.000	47.5

Importo massimo per beneficiario: £.325.000.000
Percentuale di contribuzione: 52.5%

VOCI DI SPESA

VOCI DI SPESA	UNITA’DI	Q.TA’	COSTO UNITARIO	SPESA PREVISTA
---------------	----------	-------	----------------	----------------

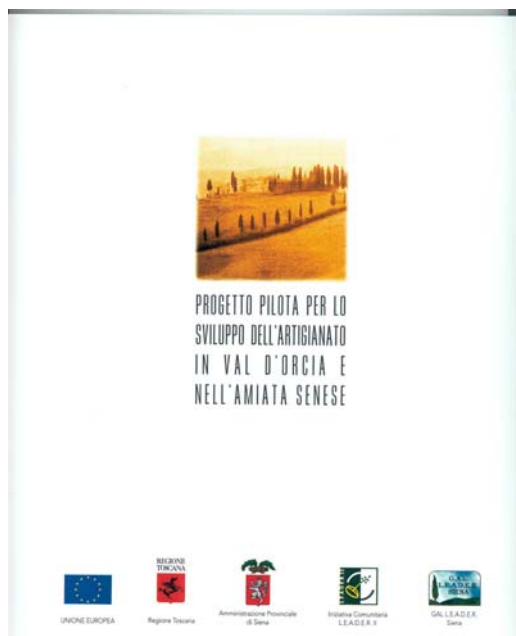
	<b>MISURA</b>			
Personale per il coordinamento e organizzazione del Progetto	Gg/uomo	A corpo	Esperti Senior £. 500.000 Junior £ .250.000	53.000.000
Personale per le attività di ricerca e sviluppo programma	Gg/uomo	A corpo	Esperti Senior £.500.000 Junior £.250000	147.000.000
Personale Tecnico per il rilevamento e elaborazione dei dati.	Gg/uomo	A corpo	Esperti Senior £. 500.000 Junior £. 250.000	73.000.000
Materiale Documentario	A corpo	A corpo	A corpo	27.000.000
Promozione e Pubblicità	A corpo	A corpo	A corpo	25.000.000
<b>TOTALE</b>				<b>325.000.000</b>

**COLLEGAMENTO E PROPEDEUTICITA' CON ALTRE AZIONI:**

Il prodotto, che risulterà da questo intervento sarà promosso e commercializzato attraverso le azioni (3.1) e (4.1.).

**INDICATORI FISICI E LORO UNITA' DI MISURA:**

Studi n. 1  
Interventi Pilota n. 1



L'intervento è stato assegnato per aggiudicazione diretta tramite Delibera del Consiglio di Amministrazione del 27.04.2001.